



ANLEITUNG KLEMMTRÄGERMONTAGE VcS3

HOMEFLEXX® PLISSEES



Klemmträgermontage VcS3

(Verspannte Plissee Anlage aus 2 Stoffen, mit feststehendem Oberprofil sowie einem verstellbarem Mittelprofil und Unterprofil.)



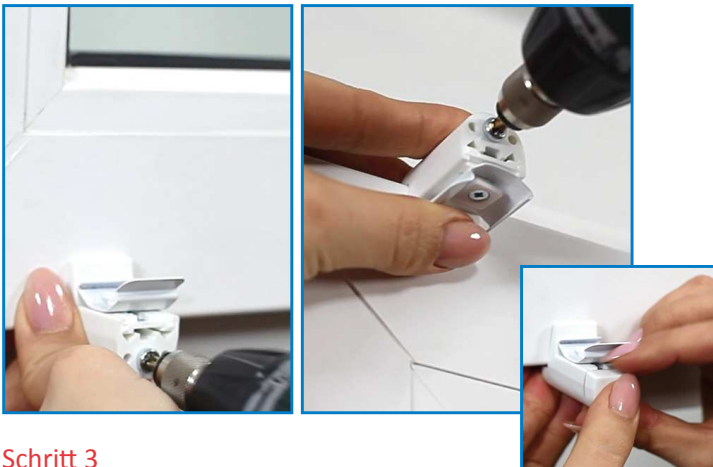
Schritt 1

Packen Sie das Plissee und das mitgelieferte Montagematerial aus. Sie erhalten je Plissee 4 Klemmträger mit VcS1 Clipsen und zwei Bediengriffe. Öffnen Sie nun Ihr Fenster zur leichteren Montage.



Schritt 2

Die Klemmträger lassen sich verstellen! Wenn Sie die Kappe entfernen, entdecken Sie eine Schraube. Mit dieser können Sie die Klemmträger an Ihrem Fenster einspannen.



Schritt 3

Befestigen Sie nun die Klemmträger mit den VcS1 Clipsen an der oberen und unteren Seite des Fensters. Dann stecken Sie alle Endkappen wieder auf die Klemmträger.



Schritt 4

Schieben Sie die zwei Bediengriffe vorsichtig auf die Plissee Schienen / Profile. Die Basisträger für die Bediengriffe sind bereits auf der Schiene vormontiert.

Die VcS1 Halterungen werden so gedreht, dass die Lippe zum Raum zeigt.



Klemmträgermontage VcS3

(Verspannte Plissee Anlage aus 2 Stoffen, mit feststehendem Oberprofil sowie einem verstellbarem Mittelprofil und Unterprofil.)



Schritt 5

Entfernen Sie das Gummiband und wickeln Sie nun die Plissee-Schnur ab.



Schritt 6

Das Plissee wird oben und unten an der Glasleiste an die 2 VcS1 Halterungen angeclickt.



Wir wünschen Ihnen viel Freude mit Ihrem neuen Plissee!

Hinweis: Sonnenschutz Riese übernimmt keine Haftung für etwaige Schäden durch fehlerhafte Montage.